

Diagramme Renardeau.

La méthode de tissage utilisée est le **brick stitch**. Le matériel est disponible sur les sites **Perles and Co** et **La petite épicerie**. Cette réalisation est conçue pour être montée en broche.

Matériel nécessaire :

- du fil pour tissage miyuki doré.
- des perles Miyuki Delica calibre 11/0.
- deux aiguilles pour perles
(je recommande les aiguilles 0,4 mm de diamètre, longueur 42 mm, très pratiques)
- de la colle à bijoux, marque Hasulith de préférence.
- Une broche plateau 15 mm.

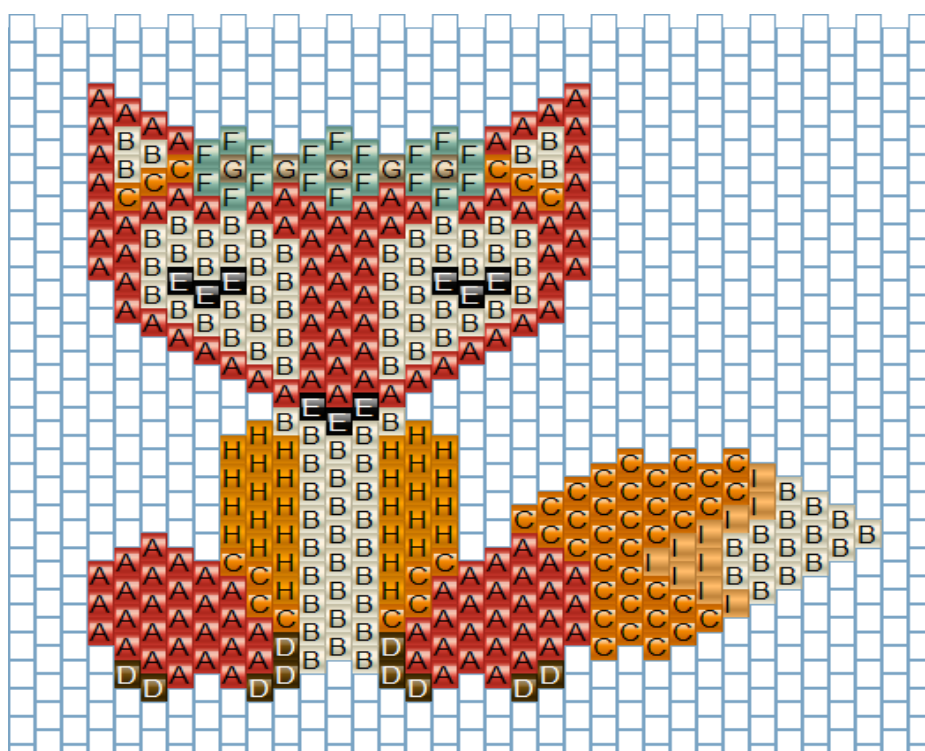
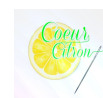


Chart #A DB-1780 White Lined Flame Red AB Compteur:119	Chart #B DB-52 White AB Compteur:95	Chart #C DB-45 Silver Lined Orange Compteur:53	Chart #D DB-734 Opaque Chocolate Brown Compteur:10
Chart #E DB-10 Black Compteur:9	Chart #F DB-79 Lined Aqua Blue AB Compteur:18	Chart #G DB-410 Metallic Yellow Gold Compteur:5	Chart #H DB-752 Matte Opaque Orange Compteur:30
Chart #I DB-744 Matte Transparent Orange Compteur:10			



© Tous droits réservés CœurCitron.net

Le modèle proposé est la propriété de CœurCitron.net pour un usage dans le cadre privé.
La reproduction de cette publication à des fins commerciales, notamment en vue de la vente, est interdite sans autorisation écrite préalable des détenteurs des droits d'auteur.